

Datenmanagement

Übungsprojekt "Fertigungsplanung"

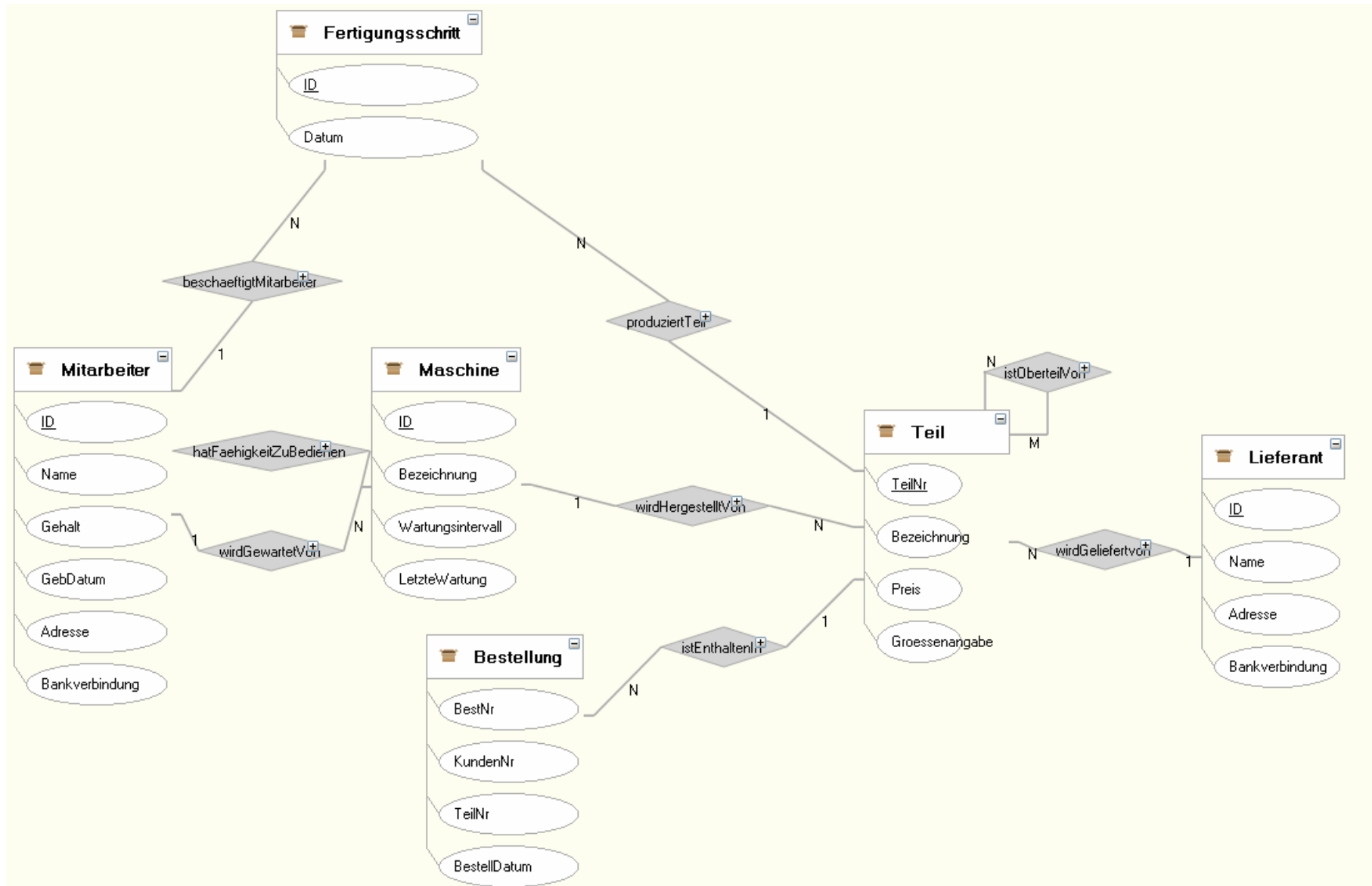
1. Aufgabenstellung

Es werden (Verkaufs-)Teile bestellt. Für sie wird die Fertigung geplant. Für jeden einzelnen Fertigungsschritt braucht es

- einen Arbeitstag.
- eine Maschine, die für diesen ganzen Arbeitstag reserviert wird
- einen Mitarbeiter, der die Maschine bedienen kann. Er wird für den ganzen Arbeitstag eingeplant.

Ein Fertigungsschritt plant die Produktion eines Teiles. Solch ein Teil besteht aus beliebig vielen Unterteilen und kann in einem Fertigungsschritt in beliebiger Anzahl gefertigt werden (unrealistisch, aber schwierig genug). Die Unterteile müssen vorhanden sein (am Lager oder vorgehend produziert).

2. Datenmodell



3. ER Diagramm

